

ДИСПЛЕИ

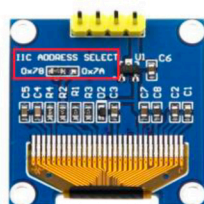
OLED ДИСПЛЕИ

Монохромные OLED-модули с диагональю 0,96 дюйма имеют разрешение 128x64 пикселей, позволяющее выводить на экран достаточно большое количество информации. Тип интерфейса – IIC 4-проводный. Особенностью OLED дисплеев является работа без подсветки и, связанное с этим, низкое энергопотребление. Цвет свечения синий белый или желтый. Двухцветное исполнение дисплея имеет желтый и синий цвета. Предлагаемые дисплеи работают на платформах Arduino, Raspberry Pi; BeagleBone и др.

Серия DSM-OLEDv2-0,96-4P-B



Модуль OLED-дисплея

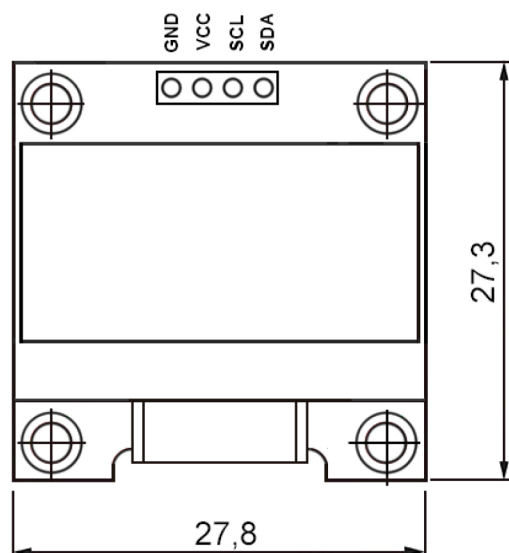


Разъем подключения

Технические характеристики

Тип дисплея	OLED
Разрешение	128x64 пикс.
Тип последовательной шины	IIC (I2C)
Серия драйвера	SSD1306
Эффективная площадь дисплея, мм	21,744x10,864
Напряжение питания, В	3,3/ 5,0
Угол обзора, °	> 160
Рабочая температура, °C	-20...+60
Температура хранения, °C	-30...+70

Схема размещения выводов



Условные обозначения

DSM-OLEDv2-0.96-4P-B

- **DSM** – модуль дисплея
- **OLED** – тип дисплея
- **v2** – версия 2
- **0,96** – диагональ дисплея - 0,96 дюйма
- **4P** – количество выводов - 4
- **B** – цвет свечения
 B – синий
 W – белый
 Y – желтый
 YB – желтый и синий
- **GND (Ground)** - земля
- **VCC (Voltage Common Collector)** – входное напряжение «+»
- **SCL (Clock Signal of IIC Bus)** – тактовый сигнал шины
- **SDA (Data Signal of IIC Bus)** – сигнал передачи данных по шине